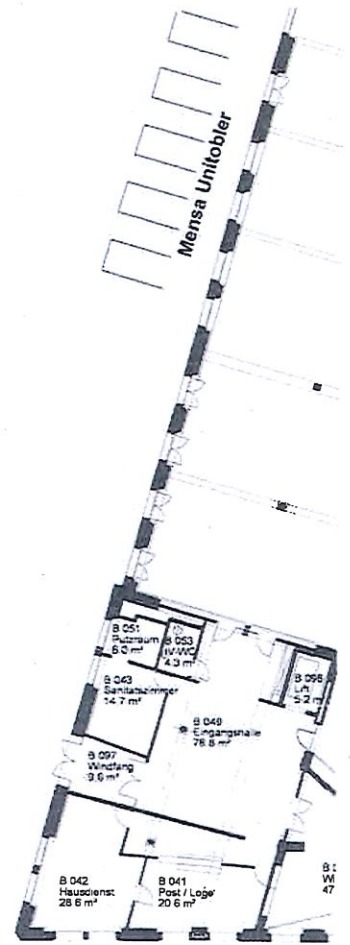
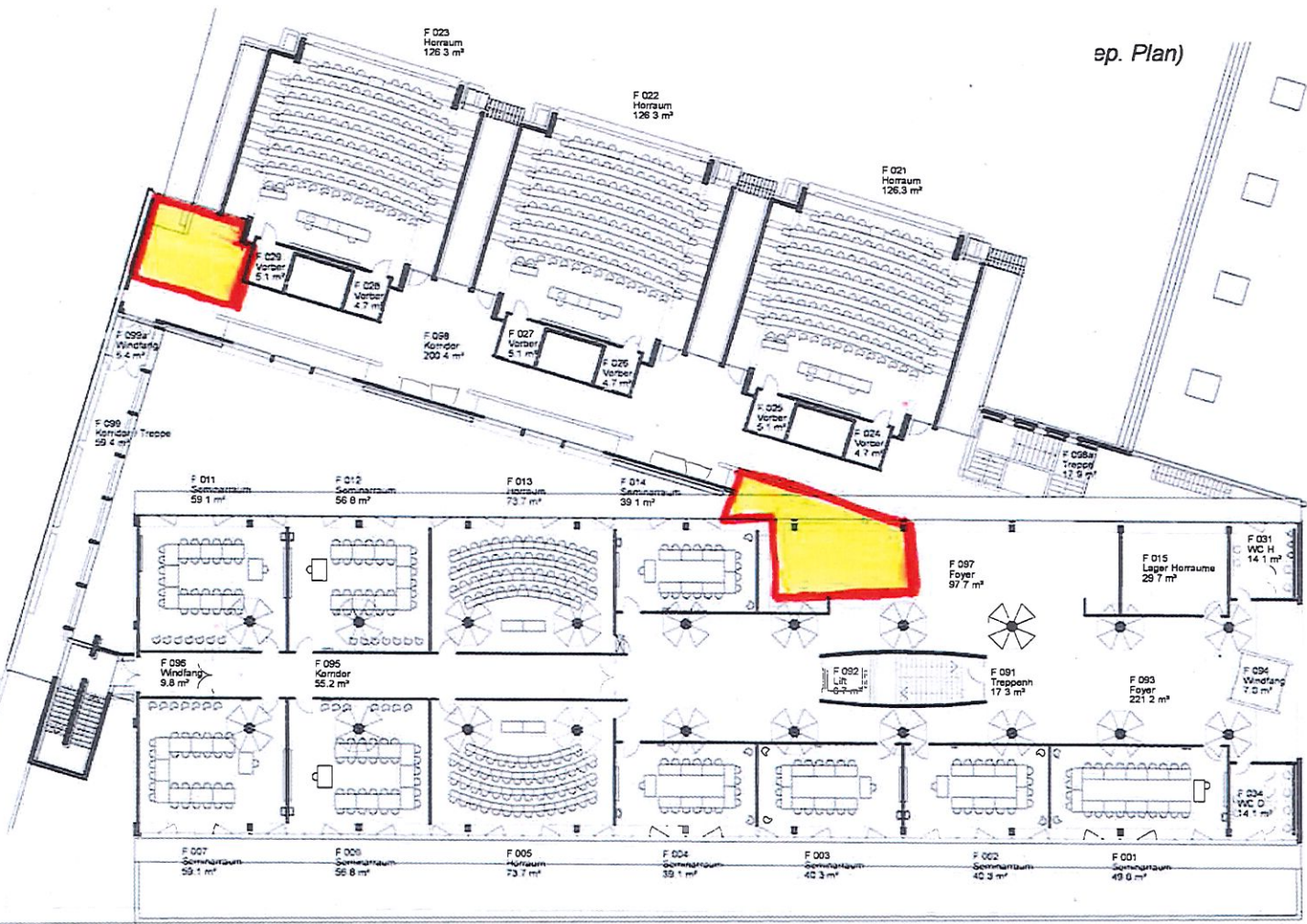


ep. Plan)



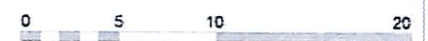
Hausdienst

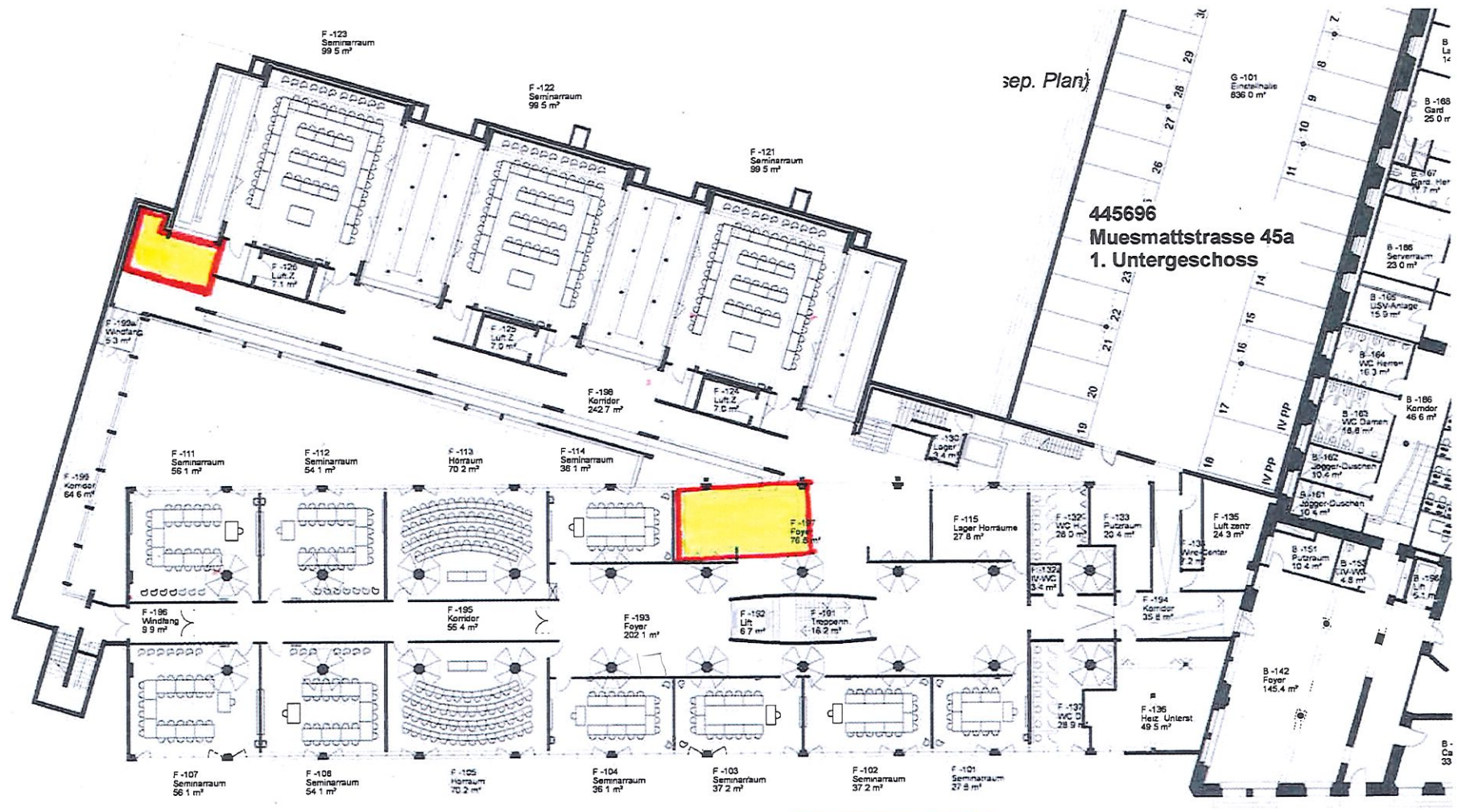
Nutzungsbedingungen

- Wir bitten Sie, im Umgang mit diesen Daten folgendes zu beachten:
- Die Plan- und Flächendaten dürfen ausschliesslich für von der Universität Bern oder vom Amt für Strassen- und Gebäude des Kantons Bern in Auftrag gegebene universitäre Projekte genutzt werden.
 - Die Weitergabe von universitären Plandaten in digitaler Form an Dritte ist untersagt.
 - Die Masse sind vor Ort zu prüfen.
 - Differenzen zum IST-Zustand sowie ausgeführte bauliche Massnahmen sind der Abteilung Bau und Raum zu melden > raum@bau.unibe.ch
- Hochschulstrasse 6, 3012 Bern - +41 31 631 80 98 - www.bau.unibe.ch

299615 Lerchenweg 36

Erdgeschoss





sep. Plan)

445696
 Muesmattstrasse 45a
 1. Untergeschoss

299615 Lerchenweg 36

1. Untergeschoss

Nutzungsbedingungen

- Wir bitten Sie, im Umgang mit diesen Daten folgendes zu beachten:
- Die Plan- und Flächenangaben dürfen ausschliesslich für von der Universität Bern oder vom Amt für Grundstücke und Gebäude des Kantons Bern in Auftrag gegebene universitäre Projekte genutzt werden.
 - Die Weitergabe von universitären Plandaten in digitaler Form an Dritte ist untersagt.
 - Die Masse sind vor Ort zu prüfen.
 - Differenzen zum IST-Zustand sowie ausgeführte bauliche Massnahmen sind der Abteilung Bau und Raum zu melden. > raum@bau.unibe.ch
 Hochschulstrasse 6, 3012 Bern • +41 31 531 80 98 • www.bau.unibe.ch

