

Evaluation der Lehrveranstaltungen an der Phil.-hist. Fakultät

Der Fragebogen zur Lehrveranstaltungsevaluation enthält einen strukturierten Frageteil und einen offenen Kommentarteil. Nachfolgend sind die Ergebnisse des strukturierten Frageteils für das Frühjahressemester 2015 präsentiert.

Die Fakultät hat für die Evaluation der Lehrveranstaltungen Richtwerte definiert (c.f. QSE-Konzept der Phil.-hist. Fakultät, Abschnitt 3.3.):

Kriterien	Skala	Richtwerte	Kritische Werte
Vermittlung des Themas	1-6	$x \geq 5$	$x < 4.5$
Engagement der Lehrperson	1-6	$x \geq 5$	$x < 4.5$
Anspruchsniveau (viel zu tief – viel zu hoch)	1-5	3	$x < 2.8$ und $x > 3.5$
Seminare und ähnliche Veranstaltungen	1-6	$x \geq 5$	$x < 4.5$
Note Veranstaltung / Dozent/in	1-6	$x \geq 5$	$x < 4.5$

Von total ca. 627 angebotenen Lehrveranstaltungen (Vorlesungen, Proseminare, Seminare, Kurse, Übungen, Kolloquien) sind im Frühjahressemester 2015 178 evaluiert worden. Die Evaluationsquote beträgt 28 %. Im Vergleich zum akademischen Jahr 2013/14 haben sich im Jahr 2014/15 die Zahl der evaluierten Veranstaltungen in Relation zu den total angebotenen Veranstaltungen und die Gesamtheit der evaluierten Lehrveranstaltungen in absoluten Zahlen nur unerheblich verändert (+/- 1.1%).

Der Rücklauf beträgt 2855 ausgefüllte Fragebögen von 178 Veranstaltungen. Im Durchschnitt lagen Antworten von 16 Teilnehmenden pro Veranstaltung vor. Unter den evaluierten Veranstaltungen befanden sich 64 mit weniger als 10 Umfrageteilnahmen, davon 17 mit weniger als 5. Letztere gelten als statistisch nicht aussagekräftig. Diese 17 mit weniger als 5 Fragebögen sowie die Sprachkurse, die einen Fragebogen mit einer anderen Skala haben, und Umfragen mit Spezialfragebögen sind nicht in die Mittelwerte eingerechnet. Somit wurden 2688 Fragebögen von 151 Lehrveranstaltungen für die vorliegenden Mittelwerte berücksichtigt.

Insgesamt erhielt die Phil.-hist. Fakultät von den Studierenden sehr positive Rückmeldungen. Die Mittelwerte der 151 berücksichtigten Veranstaltungen sind in der Tabelle rechts aufgeführt. Mit Ausnahme der Note für die Lehrveranstaltung insgesamt, deren Wert minimal um 0.1 gesunken ist, blieben alle Werte gleich wie im HS14.

8 Veranstaltungen (4.5%) erhielten mindestens zwei kritische Werte von den Studierenden. Die meisten kritischen Werte waren im Bereich *Anspruchsniveau/ Umfang* der Lehrveranstaltung zu finden (betrifft 19 von 151 Veranstaltungen und somit 13%). Studierende beurteilen das Anspruchsniveau und den Umfang von Veranstaltungen tendenziell eher als zu hoch/gross bzw. überfordernd. Bei 8% der Veranstaltungen (12 von 151) geben die Studierenden an, das Anspruchsniveau sei zu tief bzw. der Umfang zu gering, bei 18% (27 von 151) seien Anspruchsniveau und Umfang genau richtig, und bei 74% der Veranstaltungen (112 von 151) zu hoch/gross. Der Mittelwert liegt über alle vier Semester gesehen geringfügig über dem Idealwert 3 auf 3.2.

47 der 178 Veranstaltungen (26.4%) wiesen mindestens zwei sehr gute Noten auf (> 5.7 , > 3.82 bei 4er Skalen bzw. Idealwert 3 bei Umfang/Schwierigkeit). Die konstant höchsten Werte wurden auch in diesem Semester bei *Engagement der Lehrperson* (5.7) erzielt. Geringfügig weniger gut wurde die Leitung von *Seminaren und seminarähnlichen Veranstaltungen* bewertet (5.0). Die globale Beurteilung der Lehrveranstaltungen (*Note LV*, 5.2) sowie der Dozierenden (*Note DozentIn*, 5.5) war bei keiner Lehrveranstaltung in einem ungenügenden Bereich, wenn man dem schweizerischen Schulnotensystem entsprechend – was die 6-er Skala bei diesen zwei Items impliziert – Werte ab 4.0 als genügend betrachtet.

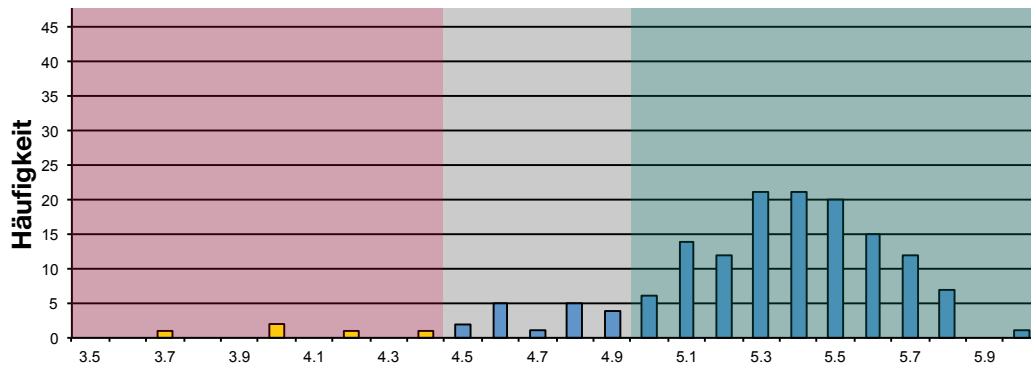
Vergleich der Durchschnittswerte vom Herbstsemester 2013 bis zum Frühjahressemester 2015

Durchschnittswerte der Fakultät, Mittelwert/Item:	HS13	FS14	HS14	FS15
Item 1 (Vermittlung des Themas); 6er Skala	5.2	5.2	5.3	5.3
Item 2 (Engagement der Lehrperson); 6er Skala	5.6	5.7	5.7	5.7
Item 3 (Anspruchsniveau und Umfang); 5er Skala, Idealwert 3	3.2	3.2	3.2	3.2
Item 4 (Seminare und ähnliche Veranstaltungen); 6er Skala	4.9	5.0	5.0	5.0
Note LV	5.2	5.3	5.3	5.2
Note DozentIn	5.4	5.5	5.5	5.5
Total evaluierte Veranstaltungen	210	172	200	178
Total evaluierte Fragebögen	4253	3122	3658	2855

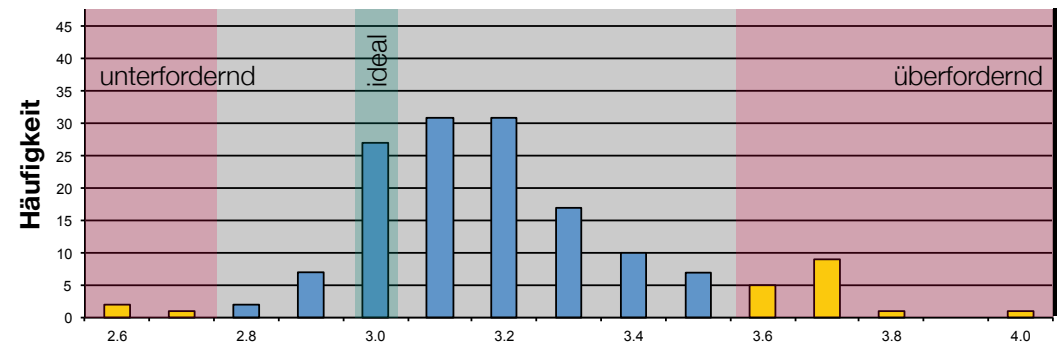
Für die gesamte Fakultät ergeben sich für das FS15 folgende Diagramme:

■ Kritische Werte
■ Richtwerte

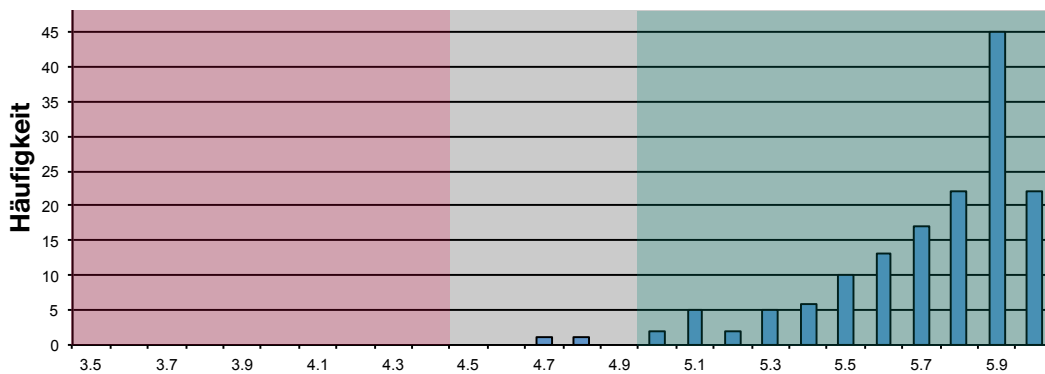
Item 1: Vermittlung des Themas (Skala 1-6)



Item 3: Anspruchsniveau und Umfang (Skala 1-5; Idealwert 3)



Item 2: Engagement der Lehrperson (Skala 1-6)



Item 4: Seminare und ähnliche Veranstaltungen (Skala 1-6)

