

## Evaluation der Lehrveranstaltungen an der Phil.-hist. Fakultät

Der Fragebogen zur Lehrveranstaltungsevaluation enthält einen strukturierten Frageteil und einen offenen Kommentarteil. Nachfolgend werden die Ergebnisse des strukturierten Frageteils für das Herbstsemester 2019 präsentiert.

Die Fakultät hat für die Evaluation der Lehrveranstaltungen Richtwerte definiert (vgl. QSE-Konzept der Phil.-hist. Fakultät, Abschnitt 3.3.):

Kriterien	Skala	Richtwerte	Kritische Werte
Vermittlung des Themas	1-6	$x \geq 5$	$x < 4.5$
Engagement der Lehrperson	1-6	$x \geq 5$	$x < 4.5$
Anspruchsniveau (viel zu tief – viel zu hoch)	1-5	3	$x < 2.8$ und $x > 3.5$
Seminare und ähnliche Veranstaltungen	1-6	$x \geq 5$	$x < 4.5$
Note Veranstaltung / Dozent/in	1-6	$x \geq 5$	$x < 4.5$

Total wurden 198 LVen evaluiert, wovon 46 Pilot-Fragebögen waren. Letztere konnten aber nicht ausgewertet werden. Insgesamt waren 3045 Fragebögen rückläufig, davon 482 nicht auswertbare Pilot-Fragebögen. Die Pilotfragebögen wurden nicht ausgewertet, weil das vorrangige Ziel der Pilotfragebögen die Entwicklung von neuen Fragebögen im Rahmen des Revisionsprojektes der Lehrveranstaltungsevaluation war. Zudem stellte sich heraus, dass die unterschiedlichen Indikatoren der parallel verwendeten Fragebögen eine Vergleichbarkeit unmöglich machten. Das Ziel der Pilotfragebogen war die Entwicklung von neuen Fragebögen im Rahmen von Projekt Revision Lehrveranstaltungsevaluation. Die Grenzwerte (Cut-Off-Werte) der Fragebogen sind für das FS20 neu definiert worden.

Insgesamt 122 LVen werden in mehr als einem Aspekt hervorragend bewertet. Gleichzeitig werden 42 gemäss den fakultären Richtwerten in mehr als einem Aspekt kritisch bewertet.

Die Lehrveranstaltungsevaluation im HS19 ist im Durchschnitt über drei der bewerteten Aspekte genau gleich gut wie im FS19 und über drei der bewerteten

Aspekte um 0.1 schlechter bewertet als im FS19.

Im HS19 weisen sechs Institute eine Evaluationsquote von weniger als 25% auf (im FS19 war es nur ein Institut).

Im HS19 erfüllen 11 Veranstaltungen die fakultären Kriterien für ALL. Dabei werden 9 Dozierende ausgezeichnet. Unter den ausgezeichneten Personen befinden sich 6 NachwuchswissenschaftlerInnen. Die ausgezeichneten Personen verteilen sich auf 6 Institute.

Videoporträts: Die Hochschuldidaktik & Lehrentwicklung führt zum dritten Mal ein Videointerview mit den LehrpreisträgerInnen durch. Lehrpreisträger im HS19: Prof. Dr. Andrea Rota (Vorlesung) „Der religiöse Wandel der 1960er und 1970er-Jahren: lokale und globale Perspektiven“.

Im HS19 gab es zwei Personen, die aufgrund ihrer Evaluation im aktuellen Semester Anlass für ein Gespräch boten, um den Gründen schlechter Bewertung nachzugehen und Massnahmen für die Verbesserung der Leistung festzulegen.

Sehr erfreulich ist, dass auch bei der Evaluation im HS19 die Vermittlung des Themas, Engagement der Lehrperson und Seminare und ähnliche Veranstaltungen sehr positiv beurteilt werden ( $\bar{x}$  5.4,  $\bar{x}$  5.8 und  $\bar{x}$  3.3). Anspruchsniveau und Umfang, Note Lehrveranstaltung und Note Dozentin sind im HS19 geringfügig schlechter bewertet als im FS19 ( $\bar{x}$  3.3,  $\bar{x}$  5.2 und  $\bar{x}$  5.5).

## Durchschnittswerte vom Herbstsemester 2019 im Vergleich

Fakultäre Mittelwerte:	HS17	FS18	HS18	FS19	HS19
Aspekt 1 (Vermittlung des Themas)	5.3	5.3	5.3	5.4	<b>5.4</b>
Aspekt 2 (Engagement der Lehrperson)	5.8	5.8	5.8	5.8	<b>5.8</b>
Aspekt 3 (Anspruchsniveau und Umfang)	3.2	3.2	3.3	3.2	<b>3.3</b>
Aspekt 4 (Seminare und ähnliche Veranstaltungen)	5.1	5.0	5.0	5.0	<b>5.0</b>
Note LV	5.3	5.3	5.3	5.3	<b>5.2</b>
Note DozentIn	5.5	5.6	5.5	5.6	<b>5.5</b>
Total evaluierte Veranstaltungen	221	204	202	179	<b>198</b>
Total evaluierte Fragebögen	3572	2542	3437	2612	<b>3045</b>

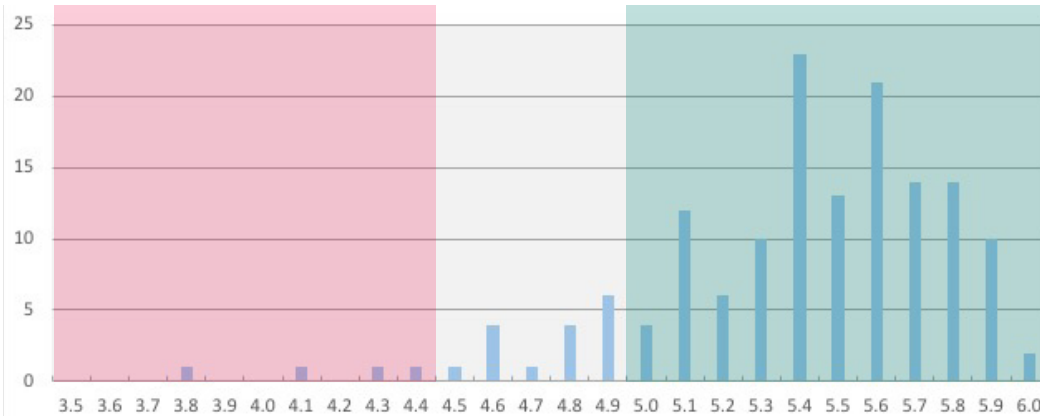
# Auswertung der Lehrveranstaltungsevaluation vom Herbstsemester 2019 an der Phil.-hist. Fakultät

Für die gesamte Fakultät ergeben sich für das HS19 folgende Diagramme:

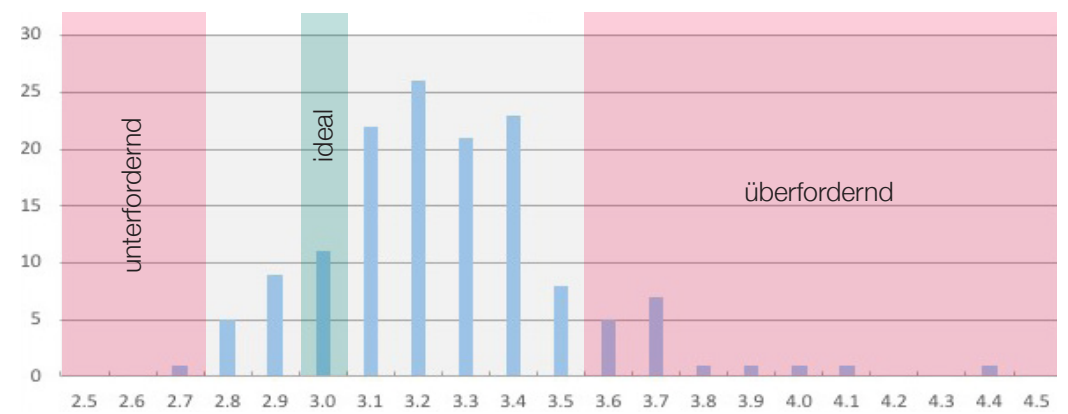
- Kritische Werte
- Richtwerte

x-Achsenbeschriftung: Note  
y-Achsenbeschriftung: Häufigkeit

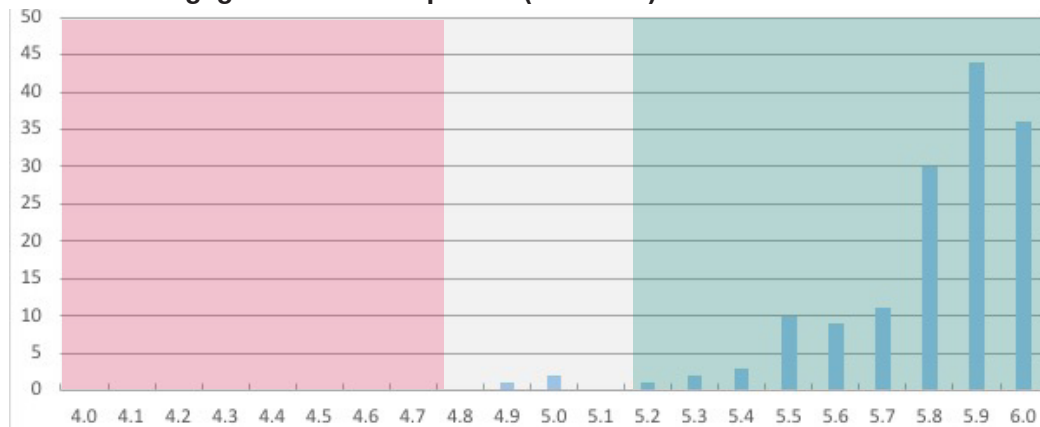
**Item 1: Vermittlung des Themas (Skala 1-6)**



**Item 3: Anspruchsniveau und Umfang (Skala 1-5; Idealwert 3)**



**Item 2: Engagement der Lehrperson (Skala 1-6)**



**Item 4: Seminare und ähnliche Veranstaltungen (Skala 1-6)**

